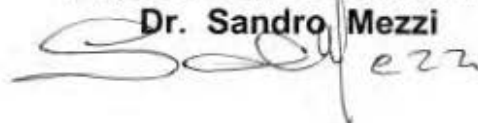




**RELAZIONE TECNICA ALLEGATA  
ALL'ISTANZA  
DI PERMESSO DI RICERCA DI  
IDROCARBURI  
LIQUIDI E GASSOSI DENOMINATO  
"MONTE GALLO"**

**Il Responsabile  
Esplorazione e Giacimenti  
Dr. Sandro Mezzi**



**Fornovo Taro, Maggio 2006**

## INDICE

1. PREMESSA
2. INQUADRAMENTO GEOLOGICO
3. TEMA DI RICERCA
4. LAVORI PRECEDENTI
  - 4.1 Sismica
  - 4.2 Perforazione
5. FACILITIES DI PRODUZIONE E TRASPORTO IDROCARBURI

## FIGURE

- |        |                             |
|--------|-----------------------------|
| FIG. 1 | CARTA INDICE                |
| FIG. 2 | CARTA TOPOGRAFICA           |
| FIG. 3 | CARTA GEOLOGICA             |
| FIG. 4 | SEZIONE GEOLOGICA           |
| FIG. 5 | SERIE LITOSTRATIGRAFICA     |
| FIG. 6 | TEMI DI RICERCA             |
| FIG. 7 | BASE SISMICA                |
| FIG. 8 | SEZIONE SISMICA ESPLICATIVA |

3 1



## 1. PREMESSA

L'istanza di permesso di ricerca esclusivo per idrocarburi liquidi e gassosi denominato "Monte Gallo" (Figg. 1 e 2) ha una superficie di ha 12228.

Si estende nelle province di Ancona e Macerata, nella zona compresa tra il Monte Conero ed il Fiume Musone.

L'area è caratterizzata da una morfologia collinare con quote variabili tra i 100 ed i 320 metri.

Le tematiche esplorative che Gas Plus Italiana intende perseguire sono collegate al rinvenimento di mineralizzazione a gas in trappole di tipo stratigrafico-strutturale, evidenziate sulla sismica da anomalia del segnale.





***Istanza di permesso***

***"Monte Gallo"***

**Carta Indice**



**Fig. 1**





Gas Plus Italiana  
dal 1905

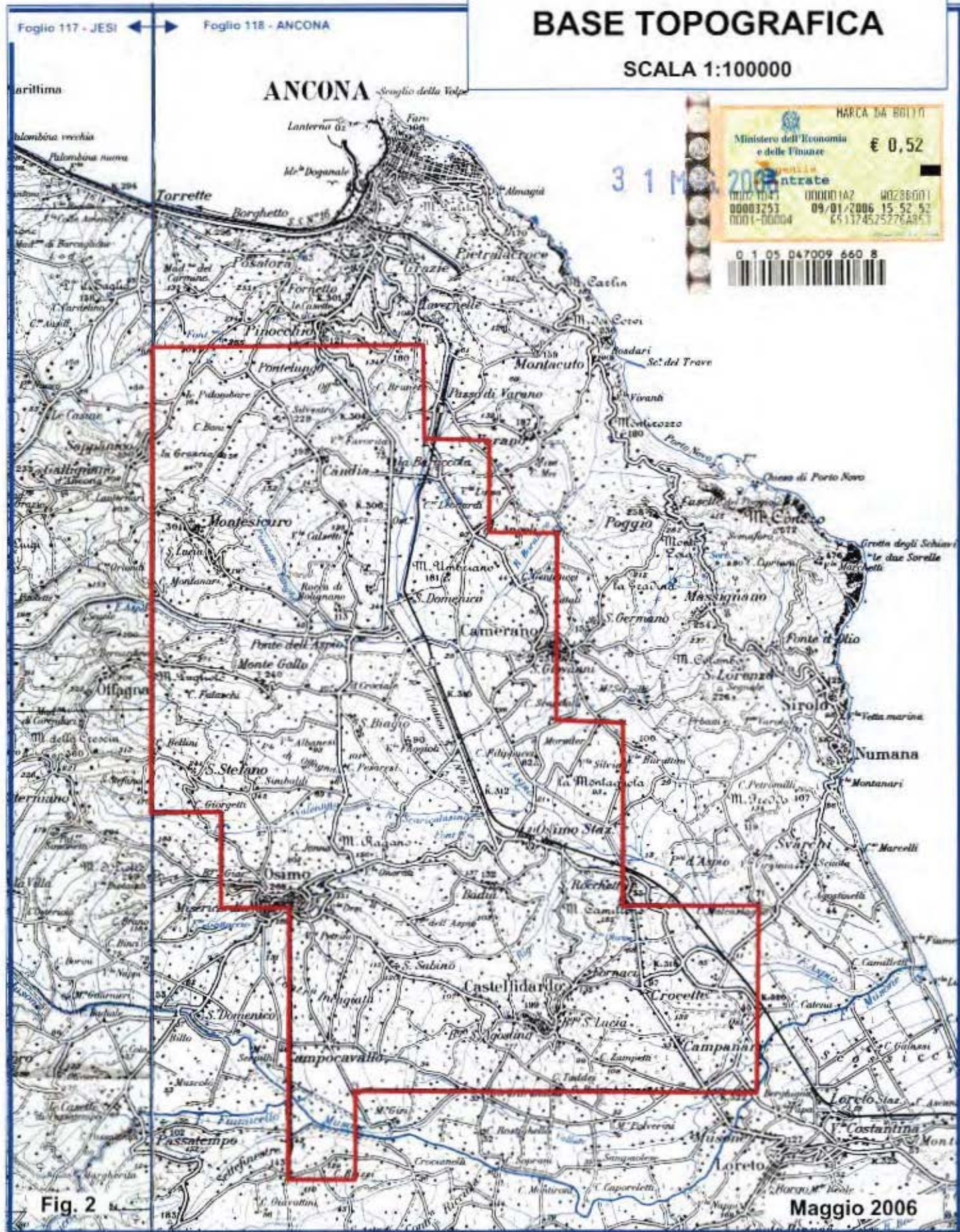
Long. 1° 00' 00"

Istanza di permesso

"Monte Gallo"

BASE TOPOGRAFICA

SCALA 1:100000





## 2. INQUADRAMENTO GEOLOGICO

L'area dell'istanza di permesso "Monte Gallo" si colloca nella fascia mediana del bacino pliocenico marchigiano ed è caratterizzata da una serie di anticlinali e sinclinali disposte parallelamente alla costa adriatica (Figg. 3 e 4).

I fronti di accavallamento (Fig. 6), messi in posto tra il Miocene superiore ed il Pliocene inferiore – medio, hanno un andamento generale arcuato con direzione prevalente NNW-SSE (appenninica). Hanno coinvolto nel loro movimento di transazione verso Nord – Est, la serie clastica mio – pliocenica ed il substrato carbonatico.

In dettaglio, l'area è attraversata in direzione NNW – SSE da due trend strutturali (fig 8). Quello più esterno, che chiameremo "Camerano – Osimo", ospita le strutture mineralizzate omonime già esplorate; quello più interno è stato esplorato solo dal pozzo Montegallo 1, sterile, in una situazione di fianco strutturale (fig. 7).

Il reservoir principale (fig. 5) è costituito dai sedimenti torbiditici della Fm. Canopo (o Teramo – Cellino) di età Pliocene inferiore, composti da bancate metriche e decametriche di sabbie con intercalazioni argillose erose nella parte superiore. Altri reservoir secondari sono rappresentati da membri porosi delle Formazioni Montepagano e Carassai (Pliocene inferiore e medio).

## 3. TEMA DI RICERCA

Tema di ricerca nell'area è il rinvenimento di mineralizzazione a gas in trappole di tipo stratigrafico-strutturale, evidenziate sulla sismica da anomalie del segnale.







Gas Plus Italiana  
dal 1905

31 Maggio 2006

Ministero dell'Economia  
e delle Finanze

€ 0,52

Entrate

00003255

00001A2

09/01/2006 15 53 08

0001-00004

ZFC18881C7E92F5D

0 1 05 047009 658 5



Istanza di permesso

“Monte Gallo”

## CARTA GEOLOGICA

SCALA 1:100000

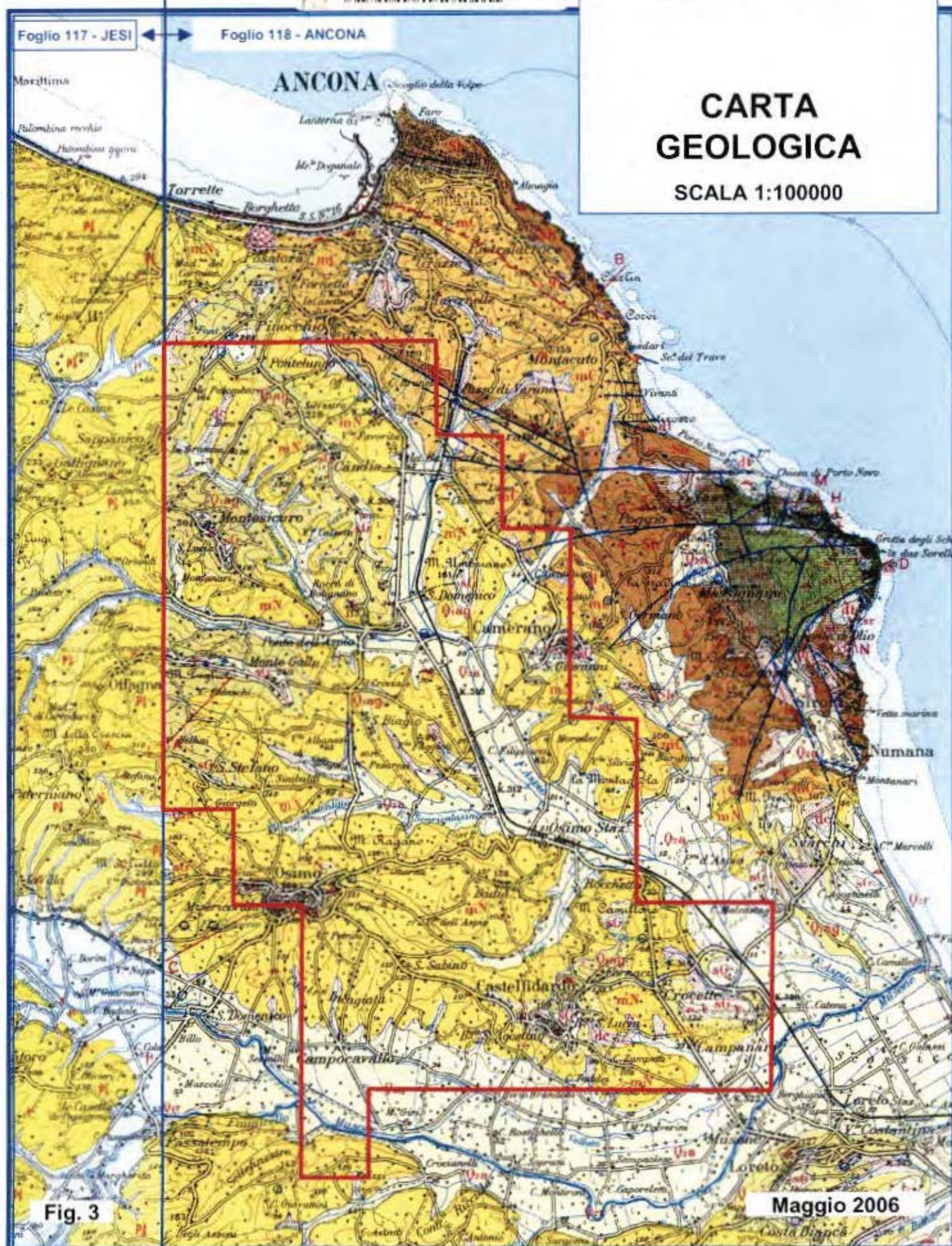


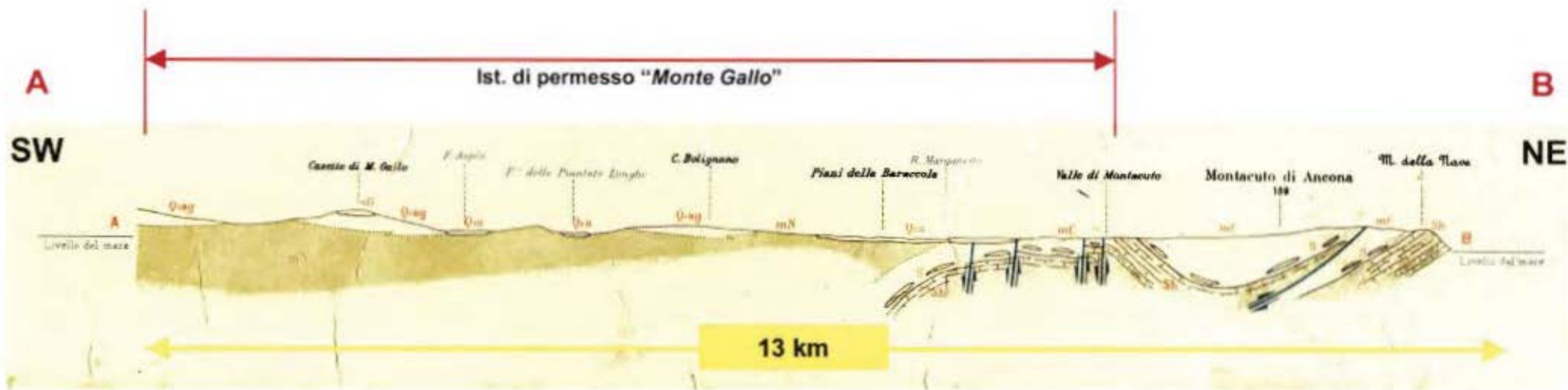
Fig. 3

Maggio 2006



# Istanza di permesso "Monte Gallo"

## SEZIONE GEOLOGICA

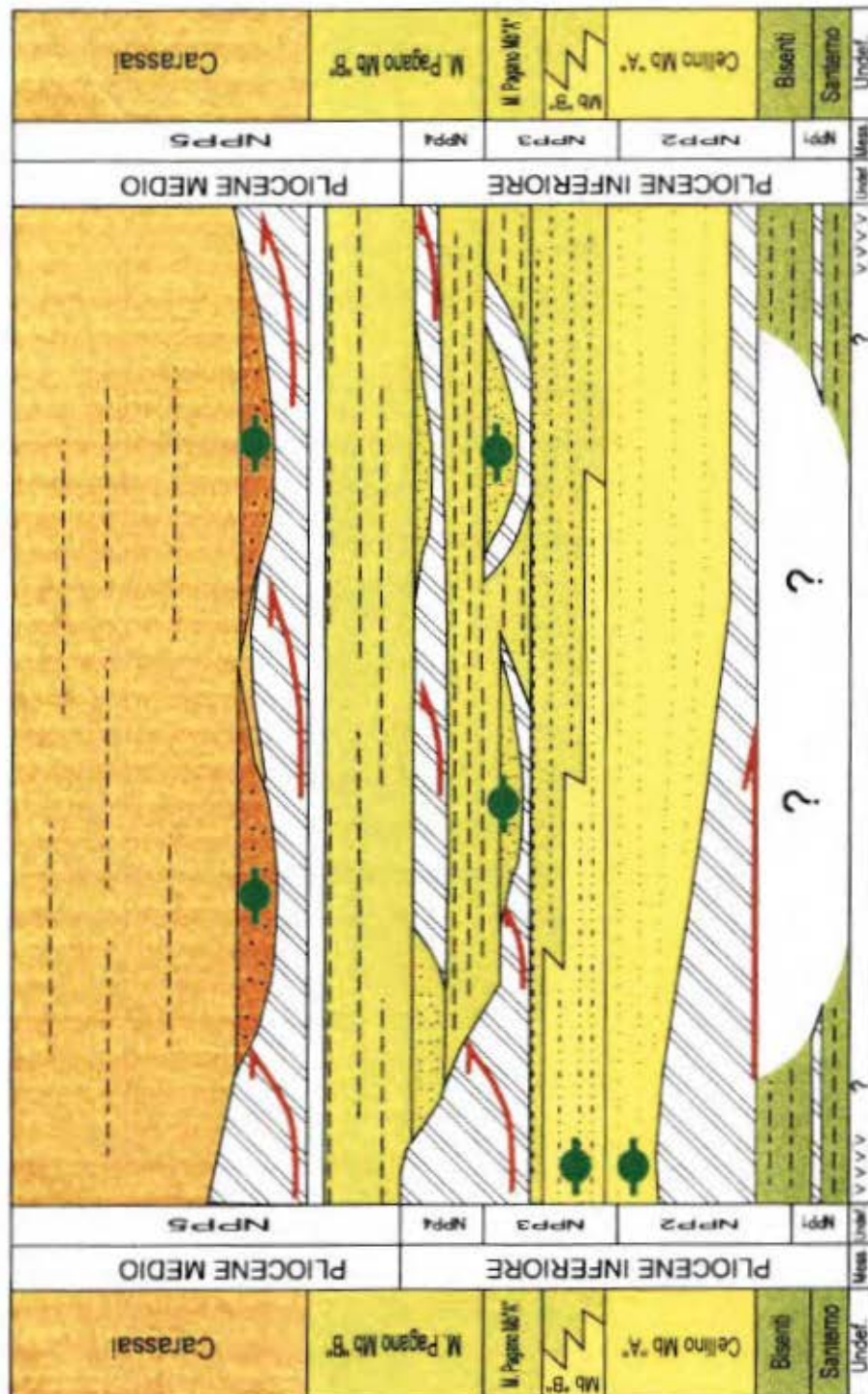


(Per l'orientazione vedi fig. 3)





SERIE LITOSTRATIGRAFICA



Maggio 2006

# Istanza di permesso “Monte Gallo” TEMI DI RICERCA

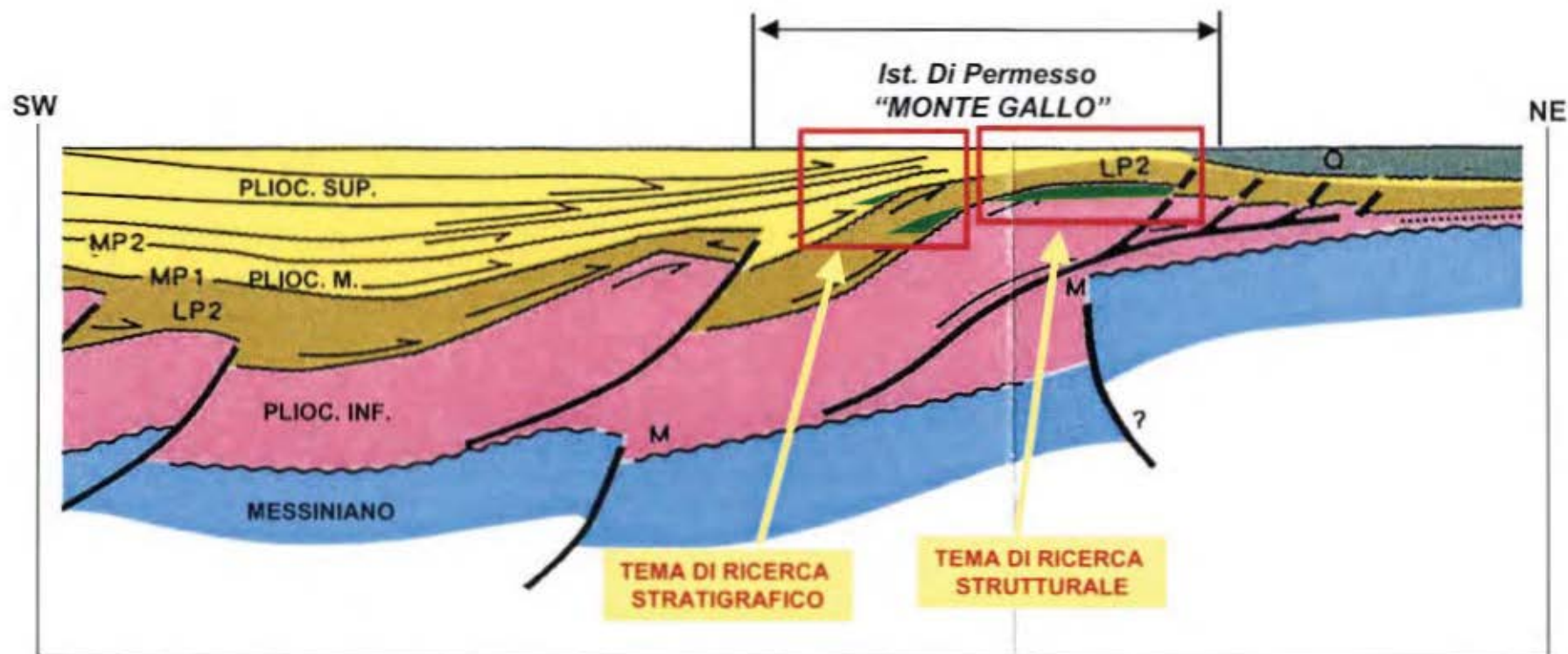


Fig. 6

Maggio 2006

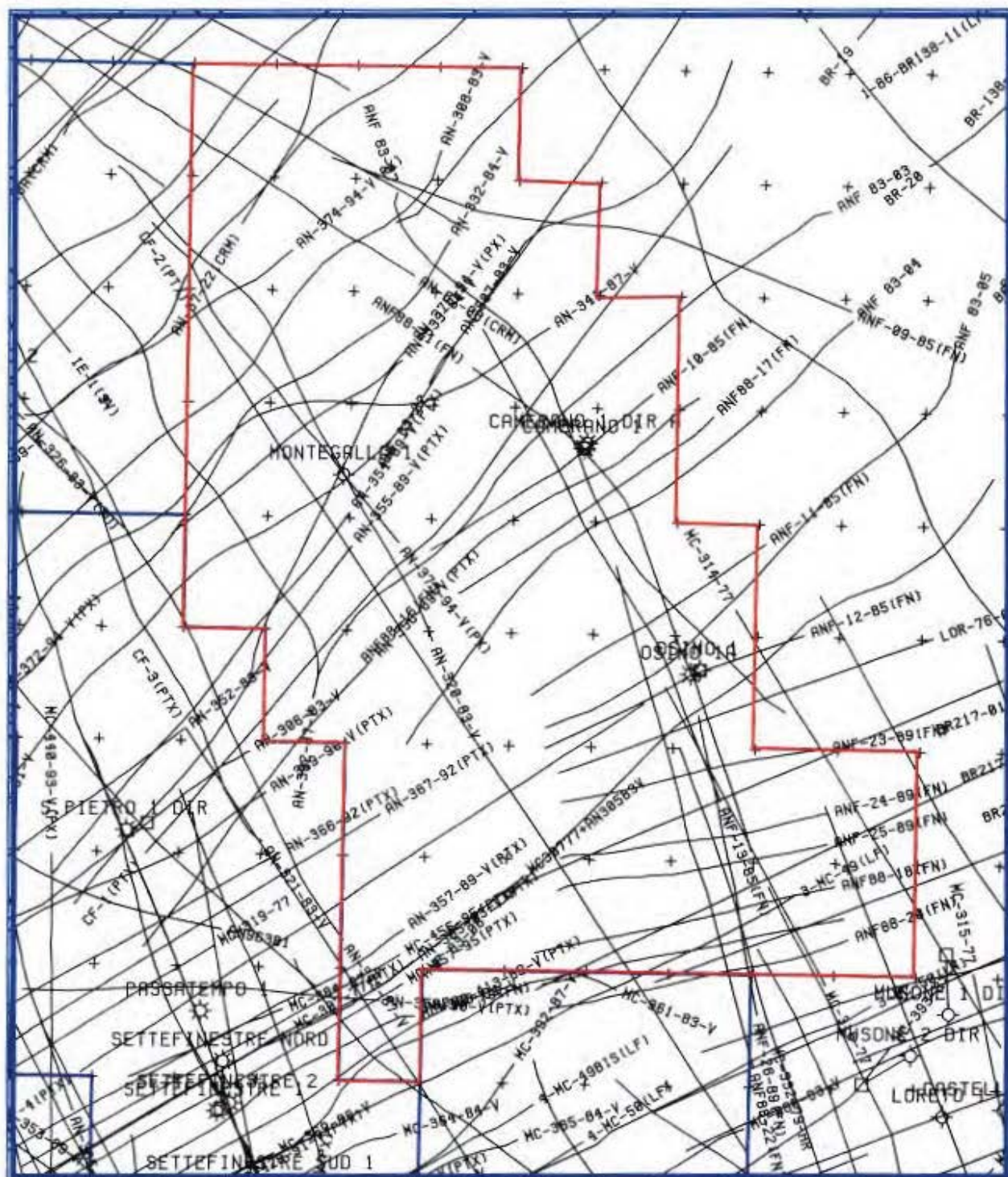




3 1 MA



## BASE SISMICA



**Fig. 7**

Maggio 2006





Gas Plus Italiana  
dal 1905

## Istanza di permesso "Monte Gallo"

### SEZIONE SISMICA ESPLICATIVA

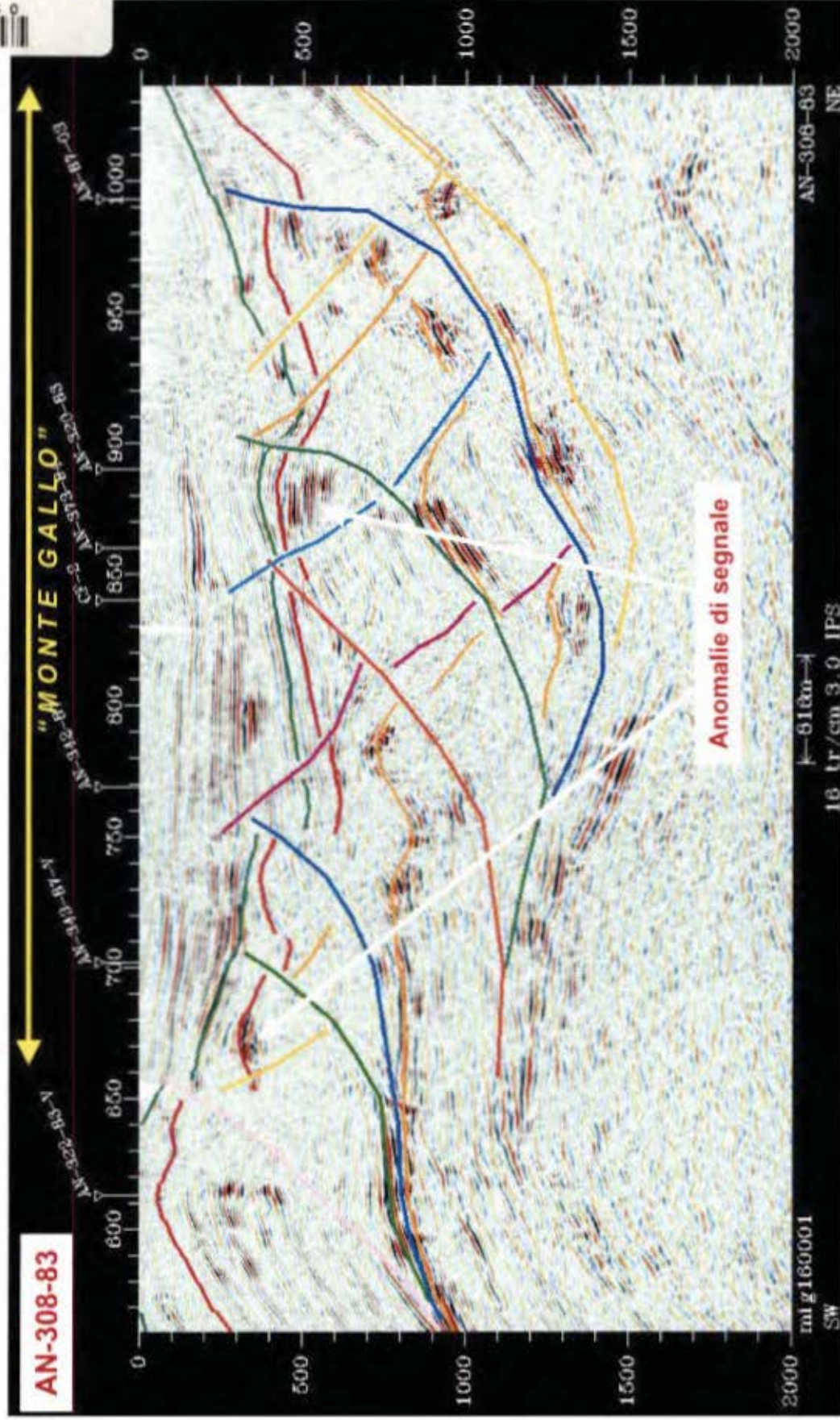


Fig. 8

Maggio 2006





#### 4. LAVORI PRECEDENTI

La Gas Plus Italiana (già Società Petrolifera Italiana) ha già acquisito esperienza sull'area specifica del titolo in istanza.

È infatti titolare della adiacente Concessione Settefinestre (vedi fig. 1), delle Concessioni Santa Maria Nuova, Casa Balleani, Casa Maggi, Macerata, Porto Civitanova e Montegranaro, titoli tutti ubicati nella Regione Marche e nello stesso ambito geologico - strutturale dell'area oggetto dell'istanza. La Gas Plus Italiana ha operato inoltre in altri titoli non più vigenti localizzati nella stessa zona ed ha eseguito un grande numero di sondaggi che hanno aumentato il grado di conoscenza dell'assetto tettonico, dei reservoir e delle coperture presenti.

##### 4.1 Sismica

L'area dell'istanza di permesso "Monte Gallo" è caratterizzata da un grid sismico non molto regolare (Fig. 7), che si infittisce in corrispondenza dei trend geologici positivi. I rilievi che costituiscono la copertura sismica dell'area sono diversi e registrati in un periodo che va dal 1969 al 1994, per un totale di circa 230 km all'interno dell'istanza, con parametri d'acquisizione molto variabili. Le principali caratteristiche sono elencate in tabella.

RILIEVO	ANNO	OPERATORE	SORGENTE	COPERTURA	GR. INT.	CANALI
I (SV)	1969	SNIA	esplosivo	6	50	24
CF	1970	PETREX	esplosivo	6	50	24
LOR	1976	FINA	esplosivo	6	40	48
MC	1977	FINA	esplosivo	12	40	48
ANF	1983	FINA	vibroseis	24	40	96
ANF	1985	FINA	esplosivo	10	30	60
ANF	1988	FINA	vibroseis	60	15	120
ANF	1989	FINA	vibroseis	60	15	120
AN	1989	PETREX	vibroseis	60	25	120
AN (PTX)	1990	PETREX	vibroseis	60	25	120
AN (PTX)	1992	PETREX	vibroseis	60	25	120
AN (PTX)	1994	PETREX	vibroseis	60	25	120
AN (PTX)	1995	PETREX	vibroseis	60	25	120

Nel corso di un programma di omogeneizzazione e miglioramento del responso sismico su titoli un tempo operati dalla società, alcune di queste linee sono state sottoposte a reprocessing.

## 4.2 Perforazione

Al Dicembre 2005 i pozzi perforati nell'area dell'istanza, sono:

NOME POZZO	OPERATORE	ANNO	PROFONDITA' (M.D.)	ESITO
MONTEGALLO 1	AGIP	1985	1685	Sterile
OSIMO 1	FINA	1986	1144	Sterile
OSIMO 1 A	FINA	1986	574	Gas
CAMERANO 1	FINA	1989	902	Gas
CAMERANO 1 A	FINA	1989	501	Gas

## 5. FACILITIES DI PRODUZIONE E TRASPORTO IDROCARBURI

Nell'ambito dell'area in istanza di permesso non è presente attualmente alcun metanodotto atto all'immissione del gas eventualmente rinvenuto.

