

# CAMPO DI S. MARIA

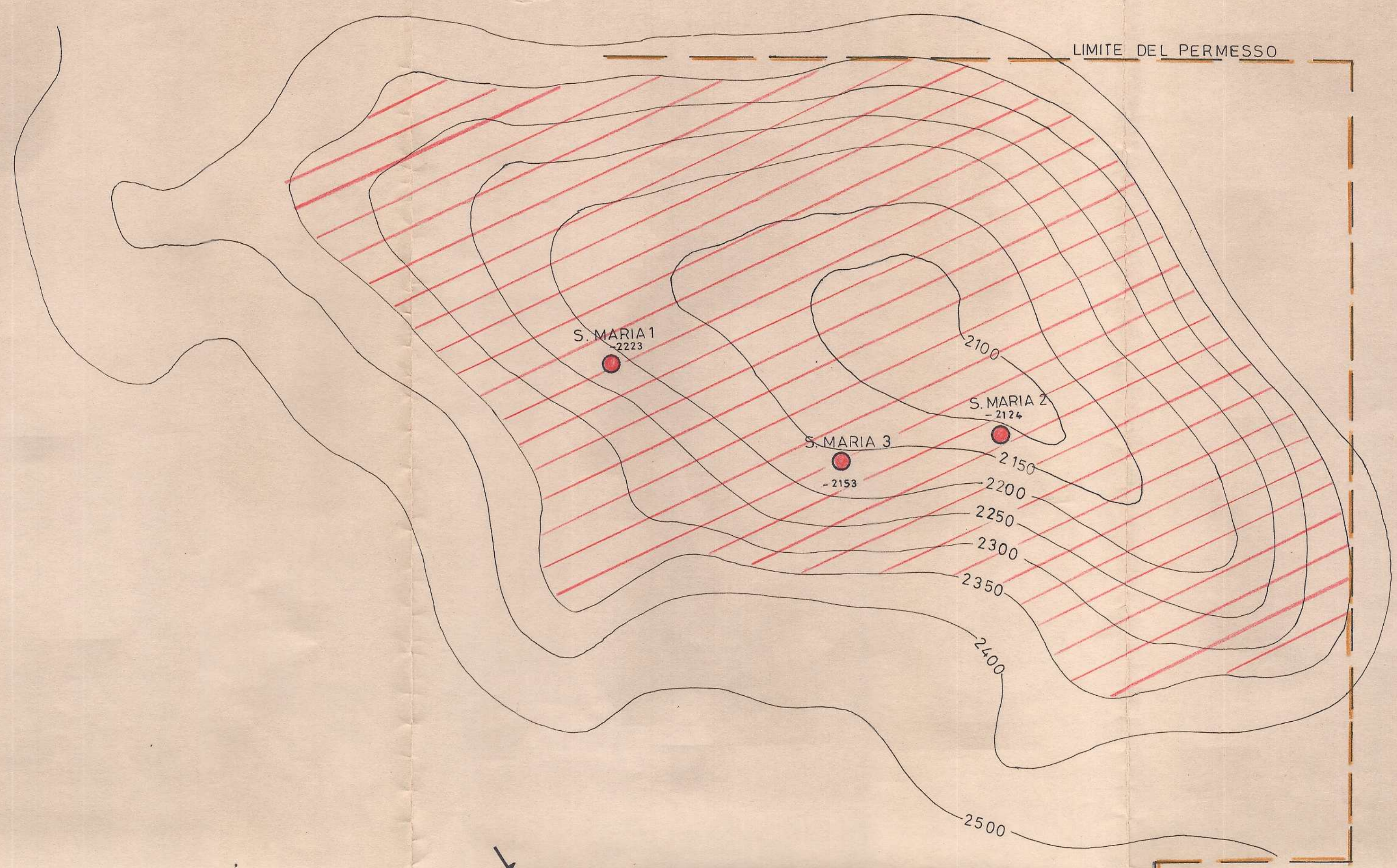
## ISOBATE DEL TOP CRETACEO (Calcarei di Cupello)

### LEGENDA

- Pozzo ad olio in produzione
- ⊗ Pozzo ad olio abbandonato
- Pozzo sterile

Scala 1: 25000

Le quote sono riferite al livello mare



# CAMPO DI S. MARIA

## ISOBATE DEL TOP CRETACEO (Calcarei di Cupello)

### LEGENDA

- Pozzo ad olio in produzione
- ⊗ Pozzo ad olio abbandonato
- Pozzo sterile
- ~ Probabile zona di inserimento di serie a scarsa permeabilità

- ▨ Zona ad olio
- ▨ Zona ad acqua
- ↗ Faglie dirette

Scala 1: 25000

Le quote sono riferite al livello mare

