

ELF AQUITAINE

DIRECTION GENERALE EXPLORATION PRODUCTION

WNI4 ESE
SP 650 SP 101

LINE C.R 92-125 LF 322

SOMMATION
FILTREE + EGALISEE

PL. 7

ENREGISTRE PAR CGG DATE: 05-1990

TRAITEMENT NUMERIQUE ELSA

TRAITEMENT AVANT SOMMATION

VERIFICATION

DATE: 05-1990

LINE: C.R 92-125 LF 322

PROFONDITEUR: 120 m

OFFSET PROXIME: 136 m

INSTRUMENTS:

FORMATI: SEG D

TRACES: 60

FILTRES: LOWCUT: 0 HZ 18 DB
HIGHCUT: 220 HZ 72 DB

LONGUEUR D'ENREGISTREMENT: 65

PAS D'ECHANTILLONNAGE: 2MS

TRAITEMENT APRES STACK

REPRESENTATION

MODE: AIRS VARIABLE + ONLUX

PAS ENTRE TRACES: 1.0 MS

ECHELLE HORIZONTALE: 1/25000

ECHELLE VERTICALE: 10 CH/S

PARAMETRES TERRAIN

INSTRUMENTS:

FORMATI: SEG D

TRACES: 60

FILTRES: LOWCUT: 0 HZ 18 DB
HIGHCUT: 220 HZ 72 DB

LONGUEUR D'ENREGISTREMENT: 65

PAS D'ECHANTILLONNAGE: 2MS

PARAMETRES TERRAIN

INSTRUMENTS:

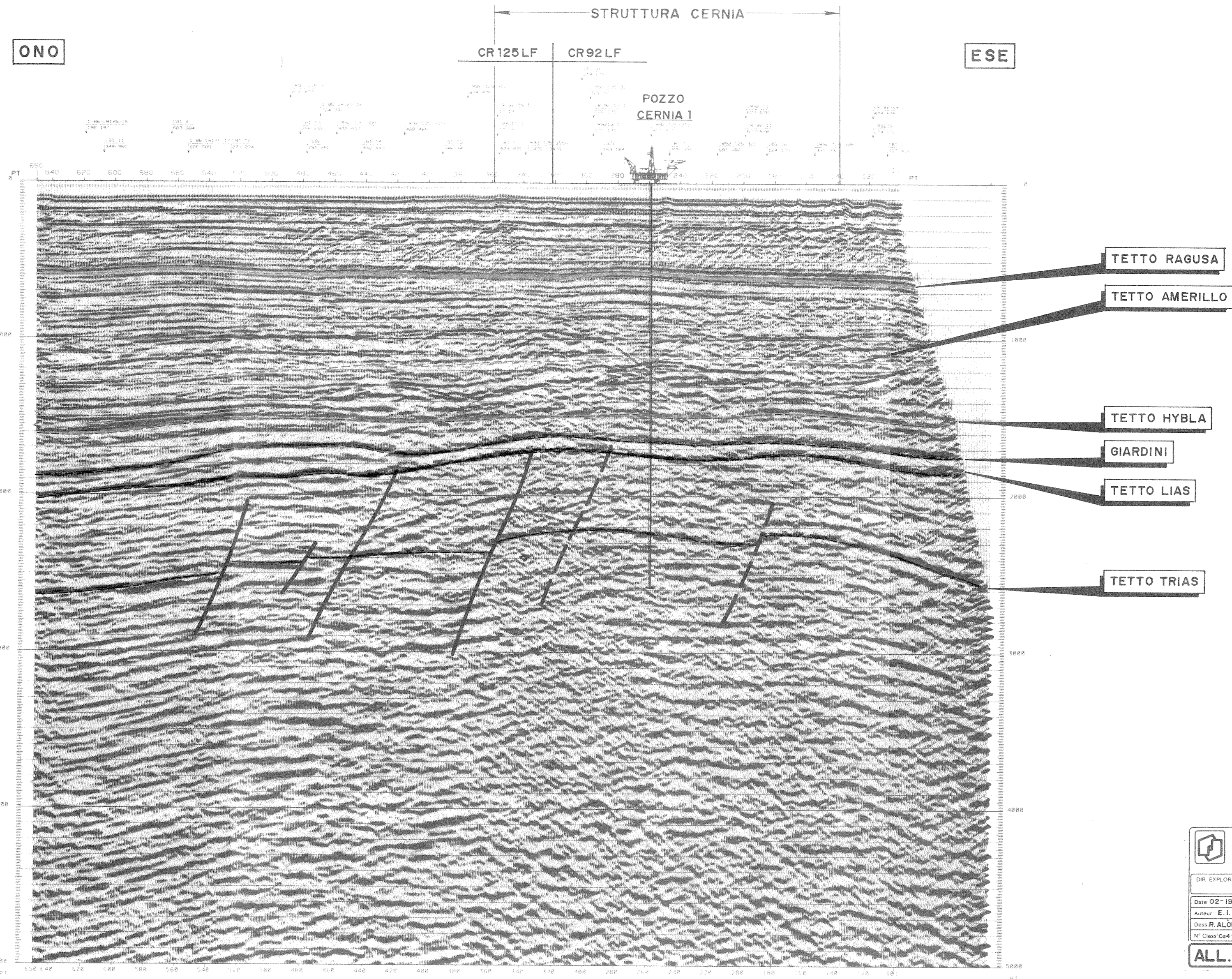
FORMATI: SEG D

TRACES: 60

FILTRES: LOWCUT: 0 HZ 18 DB
HIGHCUT: 220 HZ 72 DB

LONGUEUR D'ENREGISTREMENT: 65

PAS D'ECHANTILLONNAGE: 2MS



SEZIONE IDROCARBURI
E GEOTERMIA DI NAPOLI

- 2 MAR. 1990

Prot. N.



elf italiana s.p.a. D.E.P.

Pays: ITALIE
Permis: CR 92 / 125 LF
OFF-SHORE SICILE

DIR. EXPLORATION
Date: 02-1990
Auteur: E. I.
Dess: R. ALLOIDI
N° Class: C4-25y-41

ALL. 5

SEZIONE SISMICA
C R92-125 LF-319 322
INTERPRETATA CON
UBICAZIONE POZZO
"CERNIA 1"