

Mission: 127.11.62

TOTAL MINERARIA S.p.A

FIG.3

ETUDE ADRIATIQUE BR 109

31 DEC. 1981
6580

SW 437

PROFIL BR.109.80.10

1 NE

SENS D'EXPLOITATION ←

PL N° 18MA/2

FANFI. MIGRATION. TVF. AMCO-D

5 2 81

ENREGISTREMENT TERRAIN 4800 %
Contracteur C. G. G.

TRAITEMENT NUMERIQUE P5
Séquence en 4 ms

BATEAU

POLAR BJORN
NAVIGATION PAR SYLEDIS
DATE D'ENREGISTREMENT 07.10.80

ENREGISTREUR

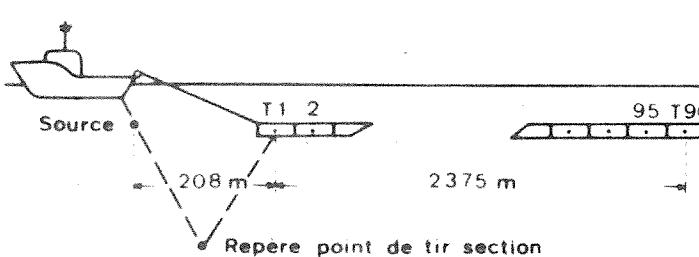
SN 338 B
FORMAT 9 pistes 1600 BPI
FILTRE BF B Hz HF 125 Hz
ECHANTILLONNAGE 2 ms

SOURCE

VAPORCHOC
PROFONDEUR 5 m
CAPACITE 1 vanne monotrompe PV 80 (1 bulle)
PAS DE TIR 25 m

STREAMER

LONGUEUR 2400 m
PROFONDEUR 13 m
N° DE TRACES 96
DISTANCE ENTRE TRACES 25 m
GEOPHONES 24 / TRACE



DE MULTIPLE XAGE
RECUPERATION DES AMPLITUDES
VAPIC (Division par le signal Vaporchoc)
MUTES
DECONVOLUTION PREDICTIVE
Longueur operateur 350 ms Gap 32 ms
fenetres 0-2000 ms
2000-4000 ms

ANALYSE DES VITESSES

CORRECTIONS DYNAMIQUES (interpolation lineaire
entre 2 lois consecutives)

ADDITION COUVERTURE 48

CORRECTIONS STATIQUES + 12 ms

FILTRE EN EVENTAIL: Attenuation a 6 dB - 4500 cVc 4500 ms

MIGRATION TEMPS: equation des ondes vitesses NMO - 12 %

FILTRE VARIABLE

AMELIORATION DE LA COHERENCE SPATIALE (AMCO-D)

EGALISATION DES TRACES

REJEU ANALOGIQUE (inversion de la polarite)

POLARITE

Compression: valeur negative sur bande terrain

Après traitement: noir sur section coefficient positif de reflexion

ORIGINE DES TEMPS NIVEAU DE LA MER

Corrections statiques + 12 ms pour profondeurs streamer et source

ECHELLE HORIZONTALE

80 Traces / km

1 Km

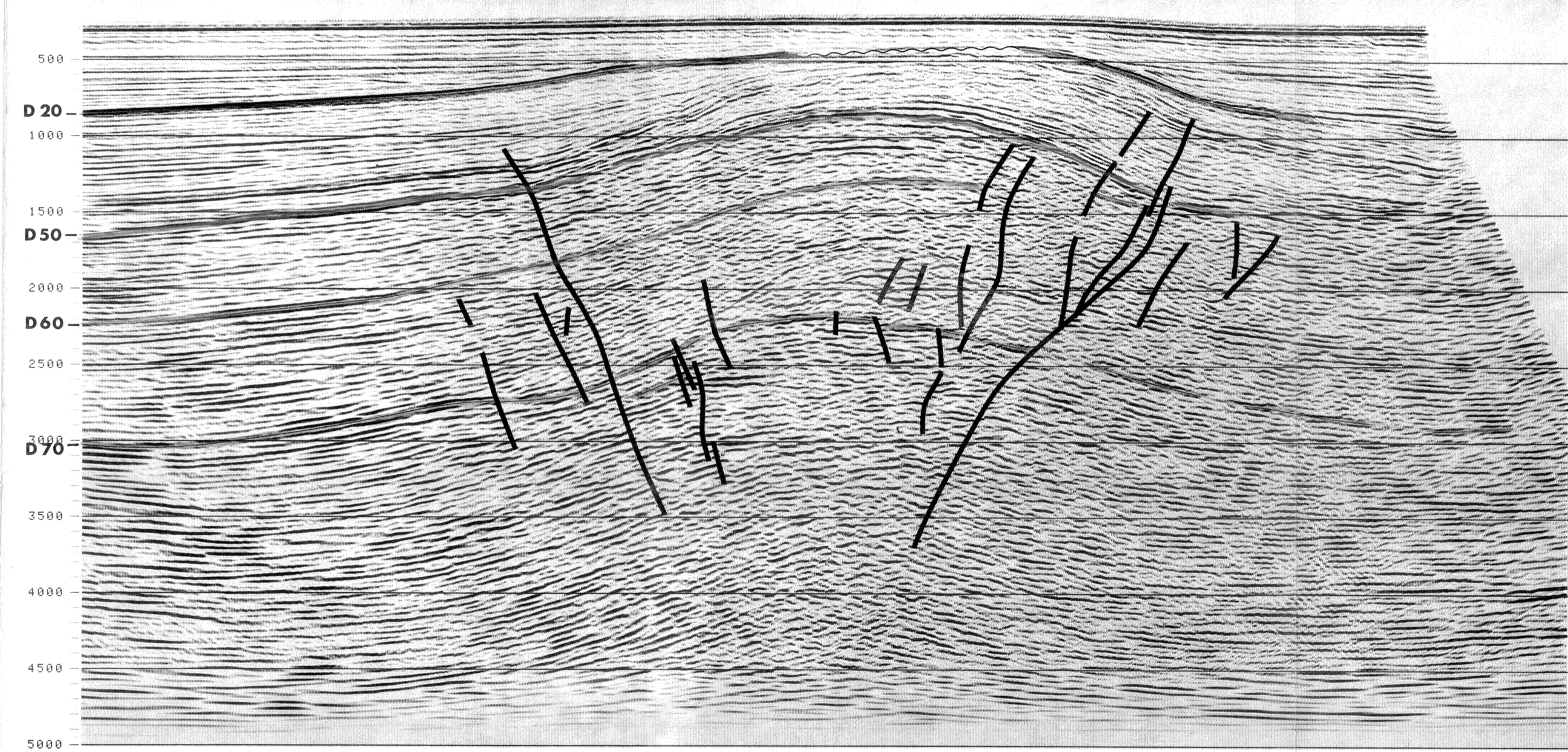
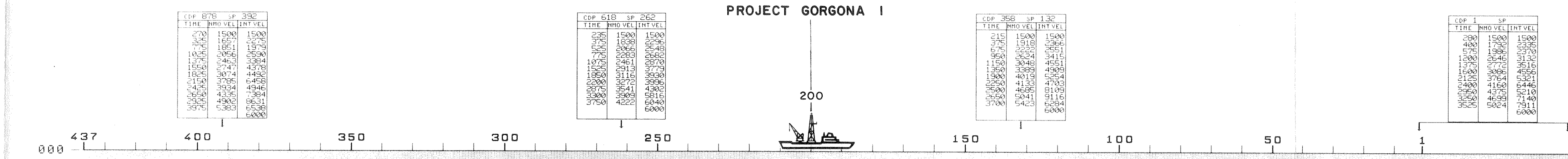
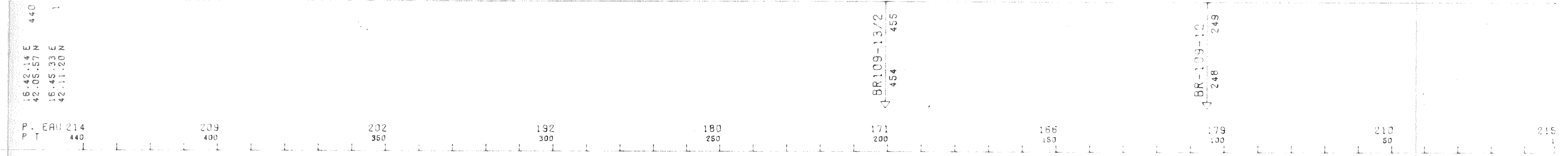
COMPAGNIE GENERALE DE GEOPHYSIQUE
8, Rue Galvani - 91301 - MASSY - FRANCE

16°30'0"

16°40'0"

PROFIL: BR. 109.80

TOTAL MINERARIA
ADRIATIQUE
BR. 109.MI
127.11.62
ECHELLE: 2 km



1271162
101311
1 POL
7 ISD
1 FILE

PT 400 - 440

PT 1 - 300

